

PROGRAMA

ANIMADOR INFANTIL



CURSOS ONLINE

**¿AÚN NO TIENES
FORMACIÓN?**

WWW.EMPLEATETALAVERA.ES

CONTENIDOS



150 HORAS

BLOQUE I: ACTIVIDADES DE EDUCACIÓN EN EL TIEMPO LIBRE INFANTIL Y JUVENIL

TEMA 1: Aplicación de los fundamentos de la educación en el tiempo libre infantil y juvenil

TEMA 2: Aplicación de procesos educativos y socializadores en la infancia y la juventud

TEMA 3: Elaboración de proyectos en las actividades

TEMA 4: Elaboración de la propuesta de actividades de tiempo libre infantil y juvenil

TEMA 5: Métodos de evaluación de actividades de tiempo libre

TEMA 6: Estrategias y métodos de educación para la salud

BLOQUE II: TÉCNICAS Y RECURSOS DE ANIMACIÓN EN ACTIVIDADES DE TIEMPO LIBRE

TEMA 1: Valoración de los centros de interés o ejes de animación

TEMA 2: Técnicas de animación, expresión y creatividad

TEMA 3: Técnicas pedagógicas del juego

TEMA 4: Técnicas de educación ambiental

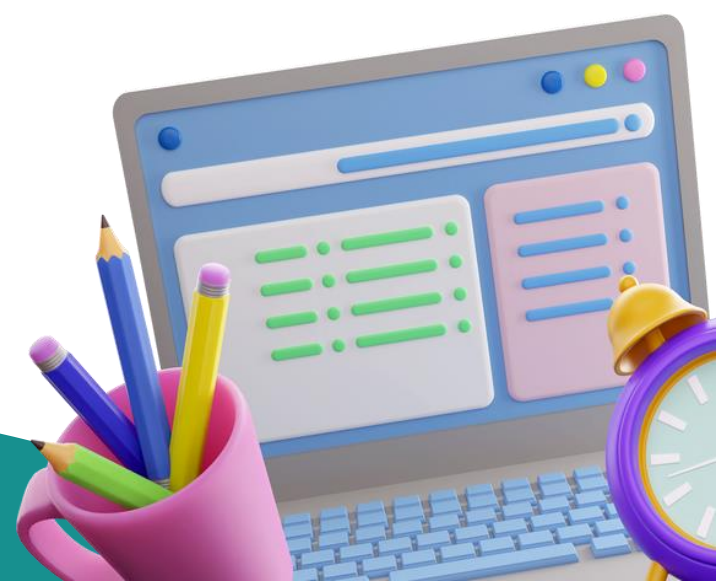
TEMA 5: Evaluación y prevención de riesgos en actividades medioambientales

BLOQUE III: PROCESOS GRUPALES Y EDUCATIVOS EN EL TIEMPO LIBRE INFANTIL Y JUVENIL

TEMA 1: Aplicación del desarrollo psicosocial infantil y juvenil

TEMA 2: Técnicas de intervención educativa

TEMA 3: Técnicas grupales en el desarrollo de actividades de tiempo libre infantil y juvenil



La formación es totalmente **ONLINE**, los temarios están en formato PDF descargable y los exámenes todos son tipo test, algunos cursos (No todos) pedirán enviar ejercicios, en ese caso se deberán enviar a esta dirección de correo: **evaluaciones.empleatetalavera@gmail.com**

Los alumnos disponen de **Tiempo ilimitado**, no caduca nunca la matrícula por lo que podrán realizarlo en función de su disponibilidad en la plataforma: **asociacion.aulaempleate.es**

La nueva plataforma:
campus.empleatetalavera.e En esta disponen de un año para realizar los cursos, podemos ampliar unos meses el plazo sin problema para que se puedan finalizar los cursos.

WWW.EMPLEATETALAVERA.ES

REGISTRATE





PRACTICAS



Para las **prácticas** los propios alumnos pueden proponer empresas en su localidad o lo más cercano posible y nosotros nos ponemos en contacto para la firma del convenio. Durante las prácticas, los alumnos irán con su correspondiente seguro de accidentes (Está incluido en el precio).

Empleate Talavera dispone de un listado de Empresas, trabajamos en todo territorio Nacional, dentro de ese listado se realizan convenios específicos, por lo que si no está ninguna empresa de la localidad demandada, con la ayuda del alumnos , el departamento de practicas le ayudara a buscar una empresa para su realización.

WWW.EMPLEATETALAVERA.ES

REGISTRATE



PRECIO



La propuesta formativa que Empleate Talavera Realiza es la siguiente:

Cursos sueltos: Sólo Teoría 80€/ curso
Curso suelto con prácticas (50H) 120€/ curso

Existen **promociones del Mes** que es 5 Cursos 80€ a elegir de este listado: (Oferta Válida Mes)
Listado: <https://www.empleatetalavera.es/listado-plataforma-asociacion/?logout=1>

Formas de pago



PAGO CON TARJETA

Abonas la totalidad del curso en el mismo formulario de matrícula, fácil, rápido y seguro.



BIZUM (PROXIMAMENTE)

Matricúlate y selecciona la opción de pago mediante BIZUM. Entra en tu aplicación y envía de forma directa y segura el dinero .



PAYPAL

Utiliza la pasarela de pago de PayPal para enviar el pago de manera fácil y segura.



PAGO MEDIANTE TRANSFERENCIA BANCARIA

Si lo prefieres puedes realizar una transferencia desde tu banco o hacer un ingreso en nuestra cuenta, un sistema útil para abonar tu curso en efectivo y sin necesidad de aportarnos datos bancarios.

WWW.EMPLEATETALAVERA.ES

REGISTRATE