

## **PROGRAMA**

# **TÉCNICO ESPECIALISTA EN MONITOR DEPORTIVO**



# **CURSOS ONLINE**

**¿AÚN NO TIENES  
FORMACIÓN?**

[WWW.EMPLEATETALAVERA.ES](http://WWW.EMPLEATETALAVERA.ES)

# CONTENIDOS



## 300 HORAS

TEMA 1: ANTECEDENTES, SITUACIÓN Y EVOLUCIÓN EN ANIMACIÓN FÍSICO-DEPORTIVA Y RECREATIVA.

TEMA 2: PROGRAMACIÓN Y DISEÑO DE PROYECTOS DE ANIMACIÓN FÍSICO-DEPORTIVA Y RECREATIVA.

TEMA 3: ORGANIZACIÓN DE ACTIVIDADES FÍSICO-DEPORTIVAS Y RECREATIVAS DE ANIMACIÓN.

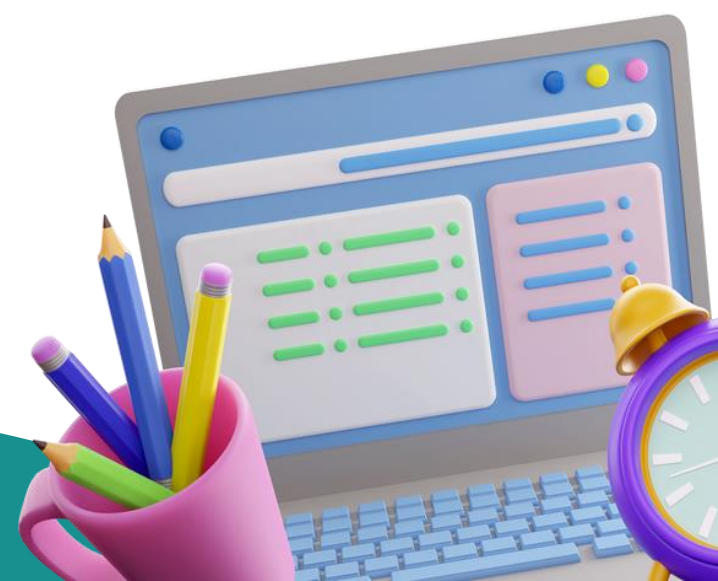
TEMA 4: COLECTIVOS ESPECIALES (PERSONAS MAYORES, PERSONAS CON DISCAPACIDAD, ENFERMOS DE LARGA DURACIÓN, MUJERES EMBARAZADAS, PERSONAS EN RIESGO SOCIAL) EN LAS ACTIVIDADES FÍSICO-DEPORTIVAS DE ANIMACIÓN.

TEMA 5: SELECCIÓN Y ORGANIZACIÓN DE RECURSOS MATERIALES Y ESPACIOS.

TEMA 6: LOS JUEGOS EN LA PROGRAMACIÓN DE ACTIVIDADES DE ANIMACIÓN FÍSICO-DEPORTIVA Y RECREATIVA.

TEMA 7: DIRECCIÓN Y DINAMIZACIÓN DE SESIONES DE JUEGOS Y ACTIVIDADES DE ANIMACIÓN FÍSICO-DEPORTIVA Y RECREATIVA.

TEMA 8: EVALUACIÓN Y CONTROL EN ACTIVIDADES FÍSICO DEPORTIVAS DE ANIMACIÓN.





La formación es totalmente **ONLINE**, los temarios están en formato PDF descargable y los exámenes todos son tipo test, algunos cursos (No todos) pedirán enviar ejercicios, en ese caso se deberán enviar a esta dirección de correo: **evaluaciones.empleatetalavera@gmail.com**

Los alumnos disponen de **Tiempo ilimitado**, no caduca nunca la matrícula por lo que podrán realizarlo en función de su disponibilidad en la plataforma: **asociacion.aulaempleate.es**

**La nueva plataforma:**  
**campus.empleatetalavera.e** En esta disponen de un año para realizar los cursos, podemos ampliar unos meses el plazo sin problema para que se puedan finalizar los cursos.

WWW.EMPLEATETALAVERA.ES

REGISTRATE





# PRACTICAS



Para las **prácticas** los propios alumnos pueden proponer empresas en su localidad o lo más cercano posible y nosotros nos ponemos en contacto para la firma del convenio. Durante las prácticas, los alumnos irán con su correspondiente seguro de accidentes (Está incluido en el precio).

Empleate Talavera dispone de un listado de Empresas, trabajamos en todo territorio Nacional, dentro de ese listado se realizan convenios específicos, por lo que si no está ninguna empresa de la localidad demandada, con la ayuda del alumnos , el departamento de practicas le ayudara a buscar una empresa para su realización.

[WWW.EMPLEATETALAVERA.ES](http://WWW.EMPLEATETALAVERA.ES)

REGISTRATE





# PRECIO



La propuesta formativa que Empleate Talavera Realiza es la siguiente:

Cursos sueltos: Sólo Teoría 80€/ curso  
Curso suelto con prácticas ( 50H) 120€/ curso

Existen **promociones del Mes** que es 5 Cursos 80€ a elegir de este listado: ( Oferta Válida Mes )  
Listado: <https://www.empleatetalavera.es/listado-plataforma-asociacion/?logout=1>

## Formas de pago



### PAGO CON TARJETA

Abonas la totalidad del curso en el mismo formulario de matrícula, fácil, rápido y seguro.



### BIZUM (PROXIMAMENTE)

Matricúlate y selecciona la opción de pago mediante BIZUM. Entra en tu aplicación y envía de forma directa y segura el dinero .



### PAYPAL

Utiliza la pasarela de pago de PayPal para enviar el pago de manera fácil y segura.



### PAGO MEDIANTE TRANSFERENCIA BANCARIA

Si lo prefieres puedes realizar una transferencia desde tu banco o hacer un ingreso en nuestra cuenta, un sistema útil para abonar tu curso en efectivo y sin necesidad de aportarnos datos bancarios.

WWW.EMPLEATETALAVERA.ES

REGISTRATE